

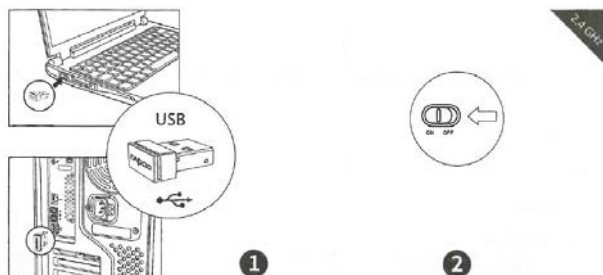
184340, 184341

Multimód vezeték nélküli egér (Bluetooth + 2,4 GHz)

RAPOO

M300, M500, MT350, 6610M, 7200M

Multimód vezeték nélküli egér



Bluetooth üzemmód

Első eszköz párosítása

- Kapcsolja be az egeret!
- Tartsa benyomva a Bluetooth gombot 3 másodpercig. Az állapotjelző LED zöld színnel, lassan villogni kezd. Az egér párosításra kész 2 percen keresztül.
- Folytassa az egér párosítását az alábbiak szerint. Ha a párosítási művelet sikeres, az egéren lévő visszajelző LED elalszik.
 - Windows 7 és 8: Kattintson a Start gombra, majd a Kezelőpanelben az Eszköz hozzáadása opcióra. Válassza ki a listából a RAPOO BT3.0 Mouse vagy Rapoo BleMouse nevű eszközt, majd kattintson a Tovább gombra.
 - Windows 10: Kattintson a Start gombra, majd a Beállítások > Eszközök > Bluetooth opcióra. Válassza ki a listából a RAPOO BT3.0 Mouse vagy Rapoo BleMouse nevű eszközt, majd kattintson a Párosítás gombra.

Második eszköz párosítása

- Nyomja meg a Bluetooth gombot egy másik csatorna kiválasztásához.
- Ismétlje meg az Első eszköz párosítása részénél leírt 2. és 3. lépéseket a második Bluetooth kapcsolat felépítéséhez. A párosítás során a LED kék színnel villog.

Csatlakoztatott eszközök közötti váltás

Az egér összesen három eszközhöz tud egyidejűleg csatlakozni; kettőhöz Bluetooth kapcsolaton keresztül, egyhez pedig 2,4 GHz-es adapterrel. Ha váltani szeretne az irányított eszközök között, akkor azt a Bluetooth gomb (ismételt) megnyomásával teheti meg.

Állapotjelző LED

- Ha felemeli az asztalról az egeret, akkor a visszajelző LED az alábbiak szerint jelzi, hogy éppen melyik eszközhöz csatlakozik. Ha a fényforrás 6 másodpercig folyamatosan zöld színnel világít, akkor a Bluetooth 1 kapcsolat aktív, ha kék színnel világít, akkor pedig a Bluetooth 2 kapcsolat van éppen használatban. Ha a LED nem világít, akkor az egér a 2,4 GHz-es adapterrel kommunikál.
- A párosított eszközök közötti váltásnál a visszajelző LED Bluetooth 1 vagy 2 kapcsolat kiválasztása esetén zöld vagy kék színnel villog. Ha a 2,4 GHz-es adaptert választja ki, a LED kikapcsol.
- Ha az akkumulátor lemerült, akkor azt a visszajelző LED két másodpercenkénti felvillanással jelzi.

A csomagolás tartalma

- Egér
- 2,4 GHz-es adapter
- Elem
- Használati útmutató


Rendszerkövetelmény

- Windows 10/8/7/Vista/XP, USB csatlakozó

Garancia

Az egérrre a vásárlás napjától számított kétéves, korlátozott hardver garancia érvényes. További információk: www.rapoo.com

EU irányelvek alkalmazása

 Jelen nyilatkozattal a Hama Kft. kijelenti, hogy a Rapoo multimód egér [M100, M200, M260, M280, M100 Silent, M200 Silent, M260 Silent, M280 Silent] nevű termékben használt rádiófrekvenciás modul minden jellemzőjében megfelel az Európai Unió 2014/53/EU direktívájában meghatározott feltételeknek. Az eszköz megfelel továbbá az Európai Unió 2011/65/EU RoHS direktívájának is. Az EU direktívák teljes szövege megtalálható a www.hama.com weboldalon, a termékhez kapcsolódó letöltések között.